

LIGHT BEAM

vario

모듈형 인라인 솔더링 스테이션

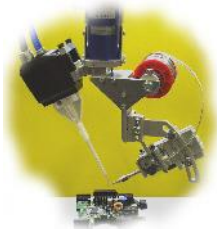
LightBeam



피스톤



인덕션



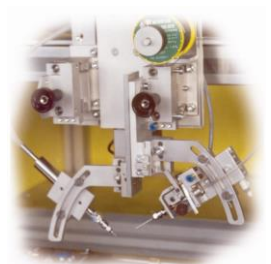
디스펜서



레이저



불꽃



- 다양한 프로세스에 맞는 가변 플랫폼
- 하나의 모듈에 4 개의 자동 스테이션까지 가능
- 인라인- 또는 독립형-스테이션
- 작업 영역이 가변적인 모듈형 디자인
- WinControl 프로그래밍 시스템

vario: 모듈형 설계로 인한 높은 유연성

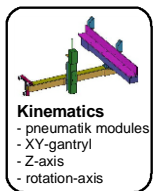
기본 모듈 vario 은 선택형 납땜 장치에 맞는 표준화된 모듈 구조의 기반입니다.

장치의 중심 구성 요소는 처리 프로세스입니다. 고객 맞춤형 애플리케이션에 따라 다른 축 시스템과 레이저 솔더링, 납땜 인두, 인덱스 솔더링 또는 불꽃 납땜과 같은 납땜 공구를 선택하고 요청에 따라 장치를 최적으로 구성할 수 있습니다.

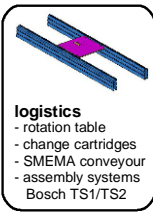
동시에 다른 자동화 스테이션이 하나의 모듈로 통합될 수 있습니다. 다수의 밀접하게 연결된 스테이션이 PC 컨트롤 (MS-Windows), 스위치 캐비닛 및 전원 공급장치(전기와 공기)로 하나의 모듈에 통합되면 비용이 절감되고 전체 시스템이 구성됩니다. 산업용-PC 를 사용하여 제어하고, 각각의 처리 프로세스는 고유의 마이크로 컨트롤러 제어에 의해

적용됩니다. 분산된 컨트롤 시스템은 전체 모듈에서 PC 컨트롤의 부담을 덜어주고 프로세스에 대한 실시간 요구 사항을 보장합니다.

시스템에는 모뎀 또는 ISDN-카드로 원격 유지 보수 옵션이 장착되어 빠른 지원 서비스를 받을 수 있고 높은 가용성을 보장할 수 있습니다.



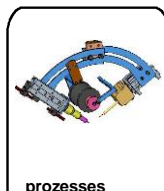
Kinematics
- pneumatik modules
- XY-gantry
- Z-axis
- rotation-axis



logistics
- rotation table
- change cartridges
- SMEMA conveyour
- assembly systems
Bosch TS1/TS2



width
- 1.000 - 2.400 mm
- 1 / 2 / 3 / 4 stations



processes

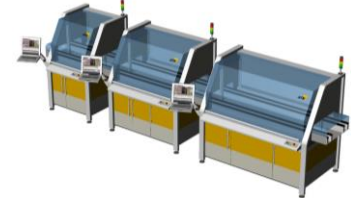
Soldering
- LightBeam
- LightBeam w. wire
- Laser
- Laser with wire
- hot iron w. wire
- Induction
- Induction w. wire
- Flame with wire

others
- Dispensing
- Fluxing
- Preheating
- Assembly
- Test
...

가변 폭

최대 4 개의 스테이션

최적화된 프로파일 구조로 기본 모듈을 자유롭게 확장할 수 있습니다. 폭이 최대 2,400mm 인 경우 최대 4 개의 처리 프로세스(스테이션)을 하나의 모듈에 통합할 수 있습니다.

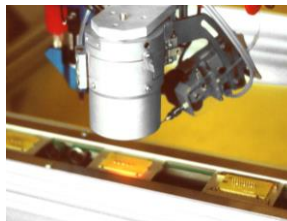


3 표준 폭

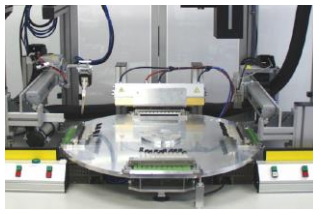
모듈형 디자인 4 스테이션까지 다양한 공구와 축 시스템

가변 공급

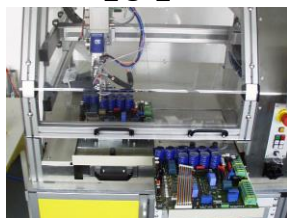
모듈형 디자인은 SMEMA-표준 또는 공구 캐리어 시스템과 같은 다양한 유형의 부품 공급을 가능하게 합니다. 오프라인 사업에 맞는 이동식 카세트 시스템 또는 로터리 인덱스 테이블도 가능합니다.



SMEMA -운송 벨트



로터리 인덱스 테이블



이동식 카세트

장점

- 프로세스와 기계를 한 번에 가용
- 각각의 최적화된 프로세스의 애플리케이션
- 검증된 표준 구성 요소로 제작된 고객 맞춤형 장치
- 신제품의 확장/ 적용 관련 높은 유연성

그 결과

- 높은 프로세스 신뢰성
- 최소 비용의 솔루션
- 높은 투자 안전성



GAN CO.,Ltd.
Rm805,Smart Bay,123 Beolmal-ro,
Dongan-Gu,Anyang-City,Gyeonggi-Do. 431-804
www.ganatr.co.kr



Segelfliegerdamm 94-98
12487 Berlin - Germany
전화: +49 30 565 9095-0
팩스: +49 30 565 9095-60
www.atn-berlin.de

Automatisierungstechnik Niemeier GmbH