

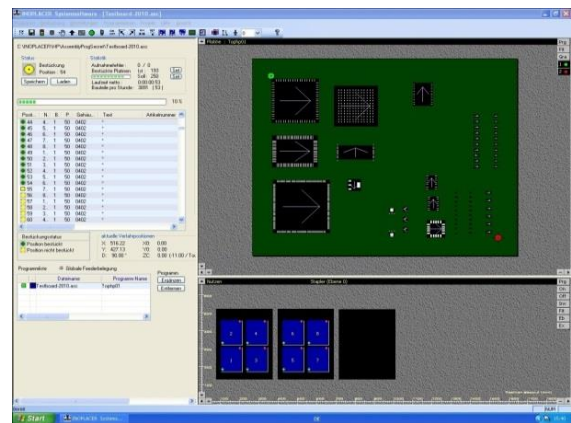
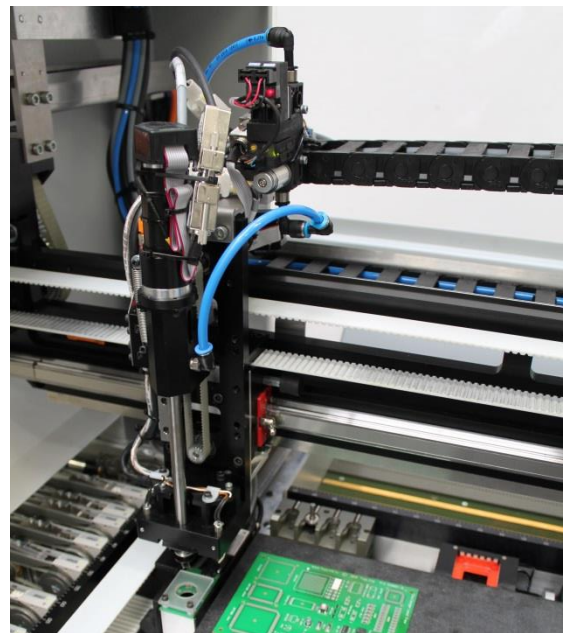
SMD-Bestückautomat

INOPLACER COMPACT IP-CS



- **Bestückungsfläche 320x550 mm**
- **0402 - QFP 40x40 mm, BGA, μ BGA**
- **bis zu 131x 8mm-Bauteilzuführungen**
- **Bauteilhöhe max. 35 mm**
- **Bestückungsleistung 3000 Bt/h.**

SMD-Bestückautomat INOPLACER COMPACT IP-CS



Technische Daten

Nutzfläche	320 x 550 mm
kleinstes Bauteil	0402
größtes Bauteil	40 x 40 mm
Bestückungsleistung max.	3000 Bt/h.
Bestückungsleistung real.	1500-2500 Bt/h.
Bestückungsgenauigkeit Chip (mit Visionsystem) QFP	typ. +/- 0,09 mm typ. +/- 0,05 mm
Positionierauflösung X/Y - Achse	0,0125 mm
Positionierauflösung Z - Achse	0,01 mm
Positionierauflösung D-Achse	0,025°
Bauteilzuführungen 8 mm Einzelfeeder max.	85 (33+33+17)
Bauteilzuführ. 8 mm m. Feederkassetten	131 (53+53+25)
Elektr. Anschlusswert	230 V/50 Hz
Druckluft	6 bar, trocken öl-frei, ca. 50 L/min

Abmessungen HxBxT	1500x1030x1000 mm
Platzbedarf	2000 x 2000 mm
Umgebungsbedingungen	20-25°C, 48-60 % Luftfeuchtigkeit
Gewicht	Ca. 300 kg
Farbe lichtgrau	RAL 7035

Solider Maschinenbau und Visionsystem, garantieren Ihnen sehr präzise und reproduzierbare Bestückungsergebnisse.

INOPLACER COMPACT

bestücken Sie Ihre Flachbaugruppen mit SMD-Bauteilen mit einer sehr hohen Genauigkeit. Er eignet sich vor allem für Labor, Muster, Prototypen und Kleinserienfertigung.

Technische Änderungen vorbehalten,
Bilder enthalten Optionen und Zubehör