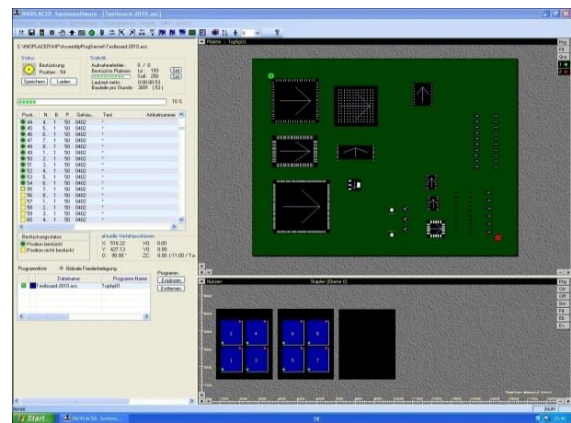
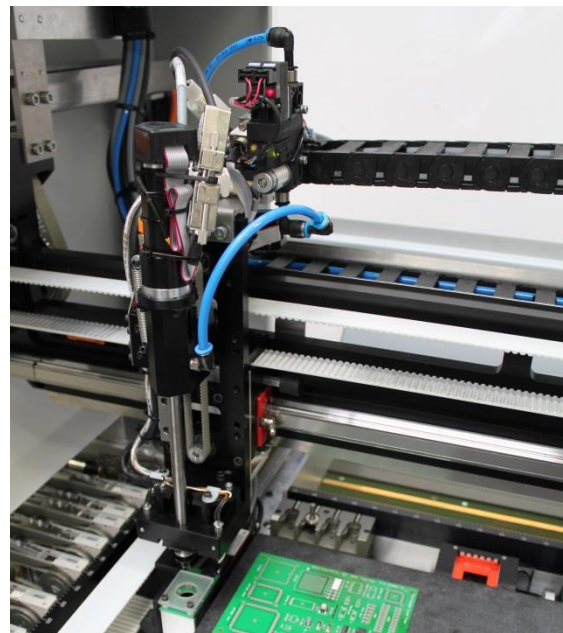


# SMD-Bestückautomat INOPLACER COMPACT IP-CA



- **Bestückungsfläche 390 x 440 mm**
- **Chip 0201 - QFP 40x40 mm, BGA,  $\mu$ BGA**
- **bis zu 146x 8mm-Bauteilzuführungen**
- **Bauteilhöhe max. 35 mm**
- **Bestückungsleistung 5000 Bt/h.**

## SMD-Bestückautomat INOPLACER COMPACT IP-CA



### Technische Daten

Nutzfläche	390 x 500 mm	Abmessungen HxBxT	1600x1030x1000 mm
kleinstes Bauteil	0201	Platzbedarf	2.000 x 2.000 mm
größtes Bauteil	80 x 80 mm	Umgebungsbedingungen	20-25°C, 48-60 % Luftfeuchtigkeit
Bestückungsleistung max.	5000 Bt/h.	Gewicht	Ca. 300 kg
Bestückungsleistung real.	3500-4000 Bt/h.	Farbe lichtgrau	RAL 7035
Bestückungsgenauigkeit Chip (mit Visionsystem) QFP	typ. +/- 0,09 mm typ. +/- 0,05 mm	Solider Maschinenbau und Visionsystem, garantieren Ihnen sehr präzise und reproduzierbare Bestückungsergebnisse.	
Positionierauflösung X/Y - Achse (mit linearem Messsystem)	0,005 mm	<b>INOPLACER COMPACT</b>	
Positionierauflösung Z - Achse	0,01 mm	bestücken Sie Ihre Flachbaugruppen mit SMD- Bauteilen mit einer sehr hohen Genauigkeit. Er eignet sich vor allem für Labor, Muster, Prototypen und Kleinserienfertigung.	
Positionierauflösung D-Achse	0,025°	Technische Änderungen vorbehalten, Bilder enthalten Optionen und Zubehör	
Bauteilzuführungen 8 mm Einzelfeeder max.	85		
Bauteilzuführ. 8 mm m. Feederkassetten	131		
Elektr. Anschlusswert	230 V/50 Hz		
Druckluft	6 bar, trocken öl-frei, ca. 50 L/min		